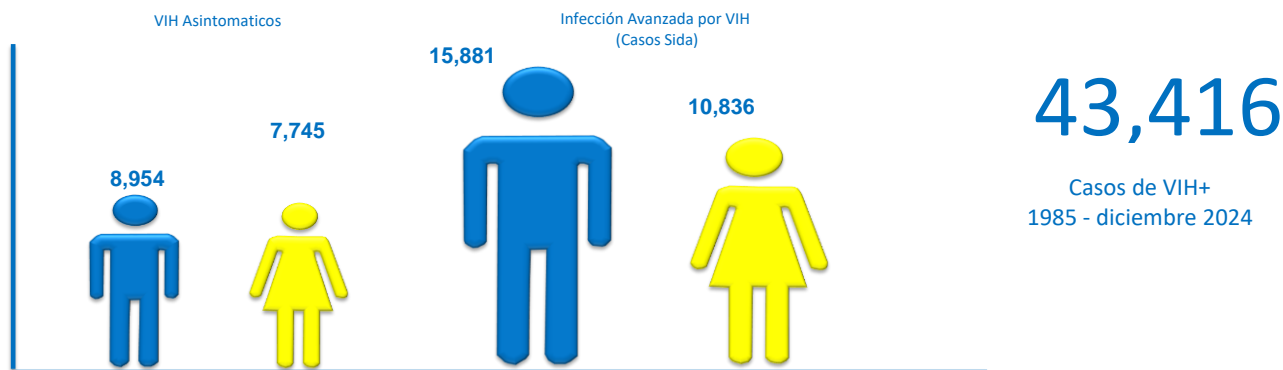


Casos de VIH por estadio, año y sexo

No. De Casos	2022			2023			2024			Total Acumulado (desde 1985)			
	Hombres	Mujeres	Total	Hombres	Mujeres	Total	Hombres	Mujeres	Total	Hombres	Mujeres	Total	Razon H:M
VIH Asintomaticos	577	175	752	617	209	826	593	162	755	8,954	7,745	16,699	1.2
Infeccion Avanzada por VIH	243	106	349	251	98	349	243	81	324	15,881	10,836	26,717	1.5
Total	820	281	1101	868	307	1175	836	243	1079	24,835	18,581	43,416	1.3



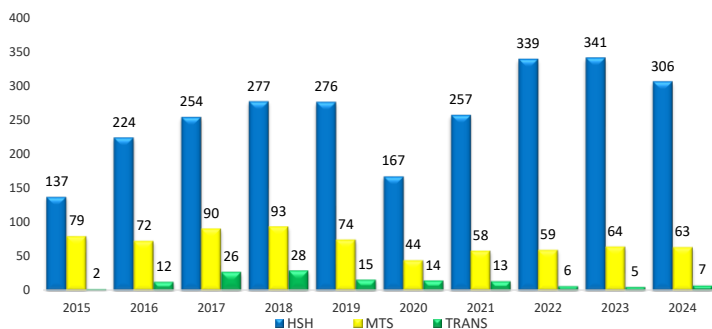
Casos de VIH por estadio, años y grupos de edad

GRUPO DE EDAD	VIH Asintomatico				Infeccion Avanzada			
	2022	2023	2024	Total Acumulado (desde 1985)	2022	2023	2024	Total Acumulado (desde 1985)
0-4	7	6	1	361	3	0	2	979
5-9	0	2	1	139	2	1	1	373
10-14	0	0	2	103	3	2	1	197
15-19	35	44	59	1,277	7	5	10	839
20-24	188	179	169	3,614	35	35	36	3,394
25-29	182	174	177	3,674	51	55	55	4,852
30-34	117	150	115	2,664	57	47	38	4,809
35-39	64	96	69	1,879	48	39	48	3,945
40-44	61	64	61	1,178	47	43	40	2,757
45-49	37	33	44	770	33	42	35	1,867
50-54	31	33	17	439	32	31	27	1,156
55-59	13	17	22	287	16	22	16	744
60 y mas	17	28	18	288	15	27	15	736
IGN	0	0	0	26	0	0	0	69
Total	752	826	755	16,699	349	349	324	26,717

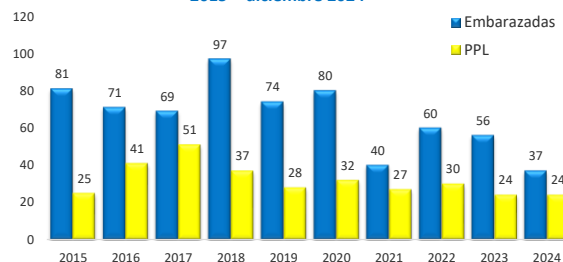
Tasa de de VIH a nivel de Departamentos x 100,000 habitantes segun notificación

Departamentos	No. Casos VIH	Tasa de Notificacion X 100,000 Hab.
Atlántida	4492	896.9
Islas de la Bahía	699	889.0
Cortés	15521	837.7
Gracias a Dios	836	772.2
Colón	2241	630.5
Fco Morazán	8816	511.2
Yoro	2644	408.6
Choluteca	1891	389.0
Valle	697	359.0
Comayagua	1297	222.5
Copán	939	221.0
Santa Barbara	889	184.0
El Paraíso	949	185.9
Olancho	721	121.2
Ocotepeque	176	102.8
La Paz	169	72.9
Lempira	251	66.7
Intibuca	129	47.0
Ignorado	59	
Total	43,416	452.4

Casos de VIH/Sida segun grupos de poblacion clave, 2015 - diciembre 2024



Casos de VIH/Sida segun grupos de poblacion vulnerable, 2015 - diciembre 2024



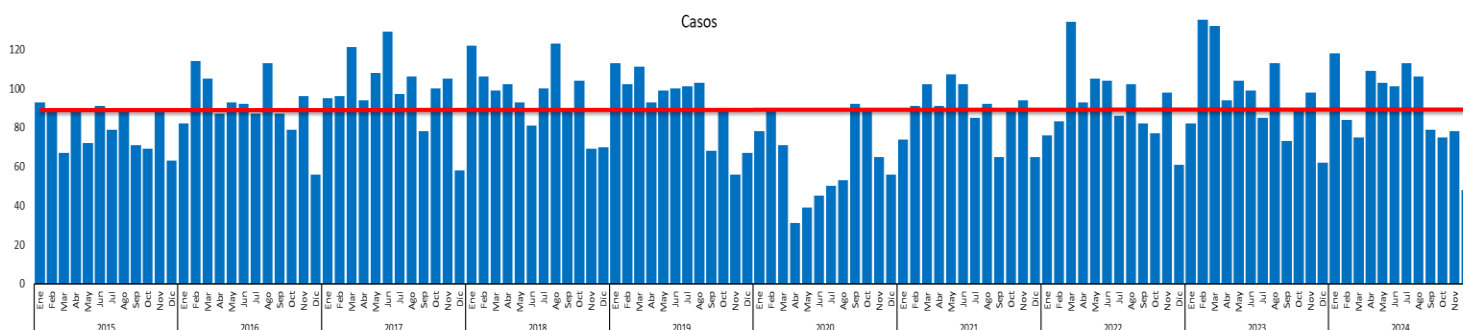
Infeción asintomática por VIH según ciudades con mayor número de casos

Ciudad	2022	2023	2024	Total acumulado (Desde 1985)
San Pedro Sula	202	178	180	3,715
Tegucigalpa	111	140	119	3,009
La Ceiba	47	56	64	1,159
Tela	20	9	10	526
Choluteca	14	20	14	399
Choloma	37	49	31	697
El Progreso	20	19	22	493
La Lima	17	19	14	342
Puerto Cortes	30	17	14	378
Comayagua	14	5	4	256
Villanueva	18	26	17	326
Trujillo	9	7	12	240
Olanchito	9	4	10	204
Danlí	11	7	12	181
Santa Rosa de Copan	11	14	4	165
Siguatepeque	2	5	1	111

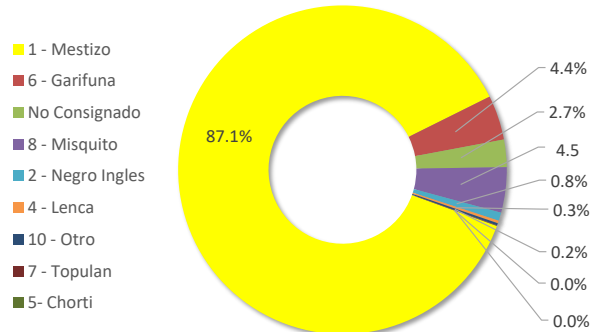
Infeción avanzada por VIH según ciudades con mayor número de casos

Ciudad	2022	2023	2024	Total acumulado
San Pedro Sula	30	32	26	6,645
Tegucigalpa	43	45	44	5,198
La Ceiba	25	23	12	1,229
El Progreso	9	9	14	943
Choloma	15	13	11	754
Choluteca	6	11	15	706
Tela	13	8	8	666
Puerto Cortes	18	10	9	673
La Lima	5	3	1	480
Comayagua	3	4	2	448
Villanueva	12	9	2	450
Trujillo	6	5	3	322
Danlí	7	6	9	333
Olanchito	3	12	10	286
Santa Rosa de Copan	4	8	1	235
Santa Bárbara	0	1	1	200

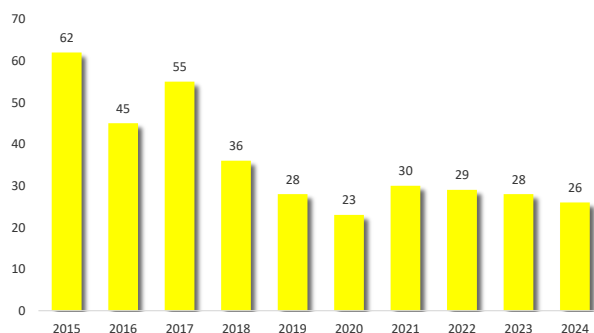
Casos de VIH/Sida Notificados por mes, 2015 - diciembre 2024



Casos de VIH/Sida según grupo étnico, 2015 - diciembre 2024



Pacientes con Sida que han presentado Tuberculosis en cualquiera de sus formas, 2015 - diciembre 2024



RESUMEN DE LA SITUACION EPIDEMIOLOGICA DE VIH EN HONDURAS

Desde el inicio de la epidemia en 1985 hasta de diciembre de 2024 se han registraron por notificación 43,416 casos de VIH positivos; 26,717 casos de infección avanzada y 16,699 de VIH asintomáticos. Las población mas afectadas siguen siendo el grupo de personas en edad económicamente activa, de 15 a 49 años.

El promedio de casos notificados a nivel nacional es de 1086 casos. Para el 2024, 9 departamentos acumulan el 89.52 % de los casos notificados, Cortes, Francisco Morazán, Atlántida, Colon, Yoro, Choluteca, Olanchito e Islas de la Bahía y las ciudades con mayor carga de VIH son: San Pedro Sula, Tegucigalpa, La Ceiba, Choloma, Tocoa, Roatan, Choluteca, Villanueva y El Progreso.

El 87.1 % corresponde a la raza mestiza, el 4.5 % a los Garifunas , seguido con un 4.4 % de Misquitos, en el acumulado historico el grupo más afectado de la población corresponde a los hombres con 57.20 y 42.80% a mujeres, para el 2024 el 77.13 corresponde a hombres y el 22.87 a mujeres.